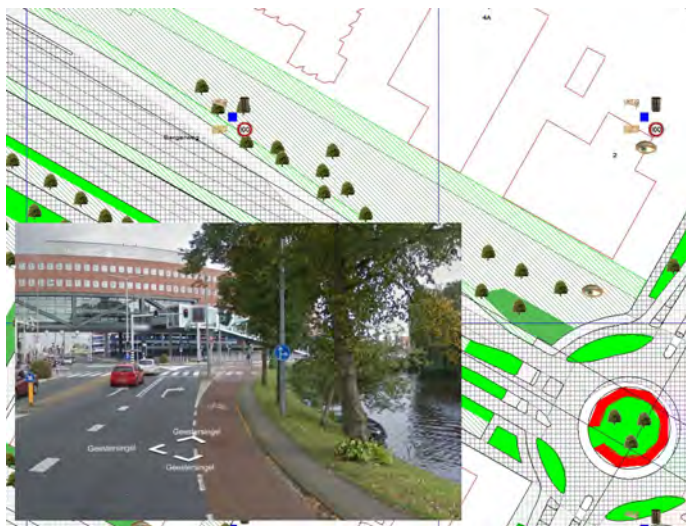


GB Monitoring

Houd een oog op de kwaliteit van de openbare ruimte

Zijn er prullenbakken die iedere keer weer uitpuilen met afval? Hebben we overlast van graffiti? In welke gedeelten van mijn buitenruimte bevindt zich te veel onkruid op de verharding? Kortom: is de kwaliteit van de buitenruimte zoals deze moet zijn? Belangrijke vragen, iedereen begeeft zich immers in die buitenruimte, wel zo prettig dus wanneer deze op orde is. En ook dat je kunt controleren of de buitenruimte wel op orde is, of dat het misschien beter kan. Daarvoor voeren veel gemeenten monitoring van de openbare ruimte uit, of laten dat door derden doen. GB Monitoring is daarvoor het beste gereedschap.



Toepassingen van GB Monitoring

- Conform CROW, maar ook volledig in te richten naar eigen wensen.
- Maak gebruik van CROW- of eigen beeldmeetlatten en foto's voor de kwaliteitniveaus.
- Maak meetlocatie-vlakken, -lijnen of punten in een raster, teken deze zelf of gebruik géén meetlocaties. Ook te combineren.
- Importeer bestanden met openbare ruimte objecten uit elk beheersysteem.
- Definieer zelf aannemers, deelbestekken, buurtindelingen, streef-kwaliteit et cetera.
- Stel uitgebreide rapporten op: van objecten, van meetresultaten, op management-niveau, dagelijkse en termijnrapporten, per bestek...
- Stuur per mail eventueel afgekeurde locaties naar aannemers, inclusief details.
- Toon de meetresultaten in de kaart.

Waarom een systeem gebruiken?

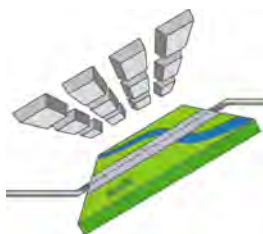
Monitoring wordt nog heel vaak met pen en papier gedaan. Dat betekent dat de voorbereiding veel tijd kost, dat de inspecteur lange lijsten met meetlatten en kwaliteit-niveaus moet doorspitten, dat hij veel tijd kwijt is aan het bepalen van zijn positie en vinden van meetlocaties en dat, als klap op de vuurpijl, alle waarnemingen ook nog overgetypt moeten worden. Dat kan beter door automatisering. Toch wordt dat nog te weinig gedaan. De reden daarvan is dat een goed bruikbaar systeem lastig te maken is. Dat komt doordat monitoring op veel manieren gedaan kan worden, een breed toepasbaar systeem moet dus

bijzonder flexibel zijn. Ook moet het systeem heel krachtig zijn, het moet om kunnen gaan met alle objecten in de openbare ruimte tegelijk, inclusief grafisch systeem. Tot nu toe zijn er alleen systemen ontwikkeld die een bepaalde wijze van monitoring ondersteunen. GB Monitoring ondersteunt alle denkbare wijzen van monitoring.

Inrichting

In dit kader kunnen we niet alle inrichting opties van GB Monitoring behandelen, we lichten een aantal hoofd-eigenschappen toe:

- In het systeem kunnen meerdere monitoring-bestekken onafhankelijk van elkaar draaien.
- Het is een SAAS systeem, dat betekent dat meerdere inspecteurs tegelijkertijd kunnen werken, de database staat online en is altijd voor elke gebruiker toegankelijk. Geen backups of import of export meer.
- Meestal voert men monitoring uit op objecten van de openbare ruimte, grasvelden, prullenbakken, stoepen etc. Deze worden geïmporteerd uit één of meerdere BOR-systemen. GB Monitoring is hierin zeer flexibel. Monitoring zonder objecten is ook mogelijk.
- Aan objecten wil men eigenschappen geven, zoals het object-type (gras, elementen, asfalt, zitbank). Die kunnen vanuit het BOR systeem overgenomen worden, maar vaak wil men een minder gedetailleerde indeling. GB Monitoring kan dat. Ook wil men per objecttype bepalen welke meetlatten gelden voor dat type, zodat de opname eenvoudiger wordt.



Groenestijn Beheersoftware

Software voor beheer van de openbare ruimte

- Vaak wil men nog andere eigenschappen aan objecten geven, zoals buurt, verantwoordelijke aannemer, streef-kwaliteit en mogelijk nog meer. GB Monitoring kan dat en biedt ook het gereedschap voor massale toekenning van gegevens.
- Monitoring gebruikt altijd meetlatten, dat zijn de criteria waarop men de openbare ruimte beoordeelt. Daarvoor worden vaak de CROW meetlatten (KOR-standaard) gebruikt, maar ook worden eigen meetlatten gebruikt. En nog vaker wordt een mengsel van CROW- en eigen meetlatten gebruikt. GB Monitoring kan dat en biedt ook gereedschap om de meetlatten samen te stellen en van kwaliteitsniveaus te voorzien.
- Monitoring vindt meestal plaats op meetlocaties. Daarvoor kan men een raster gebruiken dat alle objecten van de gemeente dekt, of een beperkt aantal hand-ingetekende vlakken of cirkels zijn. Men kan dan voor elke termijn een steekproef laten nemen om de te bemeten locaties te bepalen, of men kan alle locaties bemeten. Voor het inrichten van meetlocaties en wijze van gebruik is een groot aantal varianten mogelijk. GB Monitoring kan al die varianten aan en biedt ook het gereedschap om de meetlocaties snel in te tekenen of te laten genereren.

Werking

Als te inrichting gedaan is, en het meet-seizoen breekt aan, dan gaan de inspecteurs aan de slag. Monitoring is arbeidsintensief, dus men wil zo snel en zo efficiënt mogelijk werken. Daarvoor biedt GB Monitoring de volgende hulpmiddelen:

- GB Monitoring heeft een grafische interface, men ziet altijd direct welk object men meet.
- Oriëntatie is makkelijk omdat via GPS de plek waar de inspecteur staat altijd getoond wordt.
- Als de inspecteur een nieuwe termijn start, dan bepaalt het systeem automatisch, via aselechte trekking, het gewenste aantal meetlocaties. Deze komen duidelijk in beeld, en de inspecteur kiest de locatie waar hij wil beginnen. Als hij met die locatie klaar is, dan presenteert het systeem de dichtstbijzijnde volgende locatie.
- Als de inspecteur een meting plaatst op een object, dan ziet hij de eigenschappen van het object en krijgt hij alleen die meetlatten aangeboden ter keuring, die bij dat object horen.
- Bij het beoordelen wordt de inspecteur goed ondersteund met foto's voor elk kwaliteitsniveau (zie onder) en ook de juiste criteria-teksten.



Rapporten

Men wil na gedane inspectie-arbeid natuurlijk zo snel mogelijk de resultaten zien. Daarvoor biedt GB Monitoring alle benodigde mogelijkheden:

- Voor alle vaste gegevens (objecten, meetlocaties, meetlatten e.d.) biedt het systeem flexibele en complete rapportfuncties.
- Een algemene metingen (waarnemingen) rapport dient vooral voor aanmaak van spread-sheets van de 'ruwe' metingen, voor verdere bewerking en analyse met een spreadsheet.
- Functie voor aanmaak van grafische overzichten van af- en goedgekeurde meetlocaties.
- Management-overzichten van de gemeten kwaliteiten, met diverse ordeningen.
- Management-overzichten van vergelijking van streefkwaliteit en gemeten kwaliteit, met diverse ordening opties.
- Dagelijkse controle-rapporten met e-mail optie, om aannemers direct aan te sturen.
- Termijn-controle rapporten om de prestaties van aannemers over langere termijn inzichtelijk te maken.

De rapportfuncties zijn flexibel en bieden veel mogelijkheden voor rapport-vorm, indeling, ordening et cetera. De rapporten worden in uw eigen tekstverwerker- en spreadsheetprogramma getoond.

Eenvoudige bediening

Alle software van GB kenmerkt zich door een duidelijke scherm-opbouw en eenvoudige bediening. Het grote gebruiksgemak en herkenbaarheid tussen de diversen modules leiden tot een korte inwerktijd, snelle gegevens-invoer en eenvoudig raadplegen. Op aanvraag verzorgt GB korte, praktijkgerichte cursussen.

Nadere informatie

Wij geven u graag een vrijblijvende demonstratie. Op onze website vindt u ook meer informatie over onze verschillende (beheer)modules.

Groenestijn Beheerssoftware

Nudepark 91
6702 DZ Wageningen
telefoon 0317 - 417647
email info@gbor.nl
website www.gbor.nl